



Wir setzen uns seit 1972 für den Schutz und Erhalt unserer Kulturlandschaft, Naturdenkmäler und anderer Schutzgebiete sowie der in ihrem Bestand gefährdeten Pflanzen, Tiere und Biotope ein.

Unsere praktische Naturschutzarbeit leisten wir auf lokaler und regionaler Ebene.

Hierzu gehören beispielsweise die Biotoppflege aber auch Eingaben zu Maßnahmen, die die Zerschneidung und Isolation von Lebensräumen befürchten lassen und/oder schädliche Einflüsse auf die Luftreinhaltung, den Lärm- oder Gewässerschutz haben.



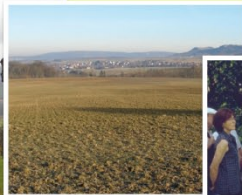
Orchideen (Geflecktes Knabenkraut) im Kalkflachmoor Steingraben.



Pflege des Kalkflachmoors Steingraben durch Mitglieder der Ortsgruppe.



Lebensraumverlust durch Umpflügen von Grünflächen und Roden von Streuobstwiesen.



Dieter Komma informiert Interessierte über heimische Kräuter bei einer pflanzenkundlichen Wanderung.



Mitglieder der OG mit Bgm. Dr. Ulm beim Pflanzen einer Hecke.



Vogelstimmenwanderung der OG Kunreuth-Leutenbach am Lehberg in Ermreus unter Führung von Norbert Braun.